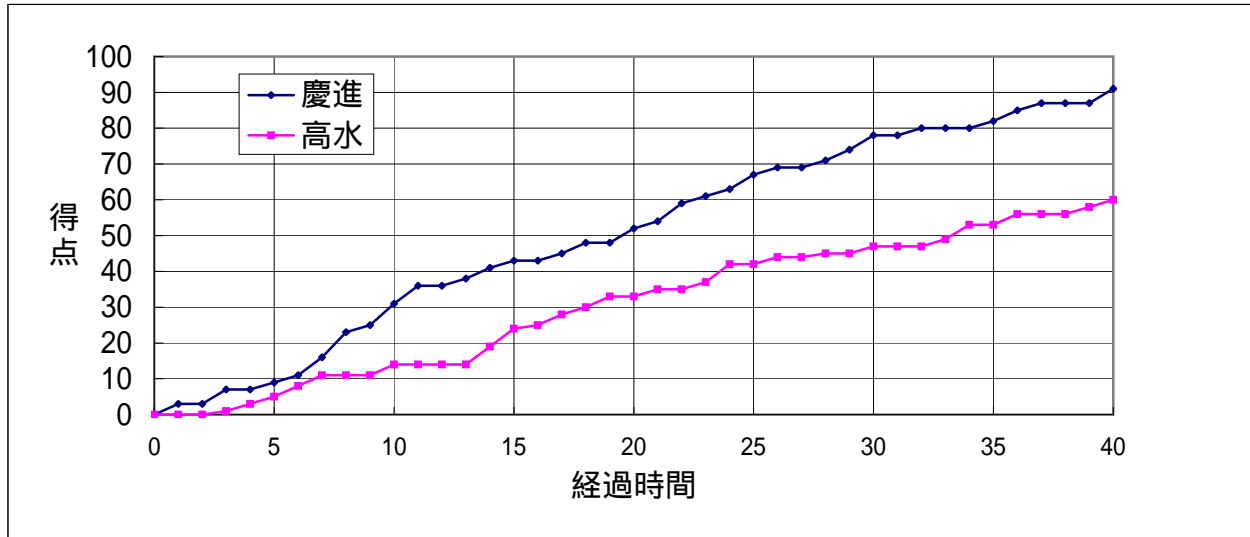


大会名	第39回全国高等学校バスケットボール 選抜優勝大会山口県予選会	M-2	11:00	女子準決勝	
		慶進	91	31 - 14 21 - 19 26 - 14 13 - 13 -	60 高水
会場	山口県スポーツ文化センター				

主審 吉田 俊二 副審 網屋みちる



### 慶進

No.	選手氏名	得点	3P	2P	FT	F
4	* 吉村 愛美 (C)	18	2	6	0	1
5	* 坪根 知佳	6	0	2	2	2
6	* 野原 裕梨	0	0	0	0	1
7	* 岡 愛美	11	3	1	0	0
8	角田 杏子	-	-	-	-	-
9	山本 沙也加	0	0	0	0	0
10	岡本 真奈美	0	0	0	0	2
11	河口 奈月	3	1	0	0	0
12	山縣 愛	0	0	0	0	0
13	* 岡崎 真侑	20	1	8	1	0
14	梅野 保奈美	15	3	2	2	0
15	大田 由実	2	0	1	0	3
16	渡邊 千晴	0	0	0	0	1
17	橋本 明奈	7	1	2	0	0
18	荒川 琴美	9	0	4	1	2
コーチ 村谷 勉						
合計		91	11	26	6	

### 高水

No.	選手氏名	得点	3P	2P	FT	F
4	* 小原 千沙 (C)	23	2	7	3	4
5	* 高岡 未和	15	1	4	4	3
6	助安 希望	3	1	0	0	0
7	* 橋本 千尋	5	1	1	0	3
8	河口 千尋	0	0	0	0	0
10	* 中山 知香	9	3	0	0	1
11	重森 早百合	0	0	0	0	0
12	宗正 萌	0	0	0	0	0
13	常田 美優	-	-	-	-	-
14	* 清水 絢加	5	0	2	1	0
コーチ 森本 和仁						
合計		60	8	14	8	

\* ...スターター (C)...キャプテン 3P...3点シュート 2P...2点シュート FT...フリースロー F...ファウル

### 戦評

両チームともハーフコートのマンツーマン。出だし両チームとも硬さがありシュートが入らない。流れを掴んだのは慶進。硬いDEFからパスカットを連発。ブレイクで得点を重ねる。更に3Pも炸裂し、31-14慶進リードで1Q終了。2Q、流れのまま慶進は得点を重ねる。その後高水は慶進のメンバーチェンジもあり、徐々に得点差を詰めます。しかし、慶進は#18のローポストプレーなどで踏ん張り、高水の追撃を許さない。52-33慶進がややリードを広げ前半を終了する。3Q慶進はメンバーをスタートに戻し、#4の活躍等で一気に点差を広げる。高水は何とかシュートまでは持っていくものの決まらず78-48慶進が大きくリードして最終Qへ。4Q慶進はメンバーを代えて臨む。高水は一矢を報いたいところではあるがインサイドへのパスをことごとくミス。得点差を縮められない。その後ゲームは淡々と進み91-60でゲームオーバー。慶進が決勝進出を決めた。

記載者 林 哲郎 (所属) 山口県高体連バスケット部