

令和6年度公益財団法人山口県スポーツ協会
スポーツトレーナー紹介事業実施要項（日常活動トレーナー）

1 目的

山口県内のスポーツ団体及び学校教育機関を対象に、アスレティックリハビリテーション・コンディショニング等の専門知識を持ったトレーナーを紹介し、本県のスポーツの普及・振興ならびに競技力向上に寄与すると共に、競技者及びスポーツ愛好家に対するスポーツ外傷・障害の予防教育、啓発、サポート等を行う。

2 対象

競技団体、学校教育機関、クラブチーム等

3 紹介トレーナー

（公財）山口県スポーツ協会スポーツトレーナーバンク登録者

4 活動内容

- （1）日常的な活動（部活動、クラブチーム、競技団体強化練習会等）のサポート
- （2）大会帯同サポート
- （3）講習会講師（実技指導・情報提供等）

5 経費

事業に要する経費は対象団体負担とする。

- （1）報償費 5,000 円/半日（2～3 時間程度） 10,110 円/日（県規定額）
- （2）交通費 市内→500 円、隣市→1,000 円、それ以外→1,500 円

※4. 活動内容（1）日常的な活動のサポートは試行期間を設ける。

試行期間は2回までとし、期間中は交通費のみ対象団体の負担とする。

6 申請方法

google フォームまたはメールにて申請 締切 12月 2日（月）

URL : <https://forms.gle/kKxgVVDh3THpQemw7>



7 その他

- （1）テーピング、氷、クーラー等の消耗品及び診察台等の運搬費等は対象団体の負担とする。
- （2）日程、活動内容等については、対象団体とトレーナーとで綿密な打合せをすること。
- （3）対象団体及びトレーナーは実施後10日以内に報告書を提出すること。

※[4. 活動内容（1）]の場合は試行期間終了後に提出

報告書 URL : <https://forms.gle/QnptpbKbodgFZPJm8>



提出先・お問い合わせ

〒753-8501 山口市滝町1-1 山口県政資料館2階

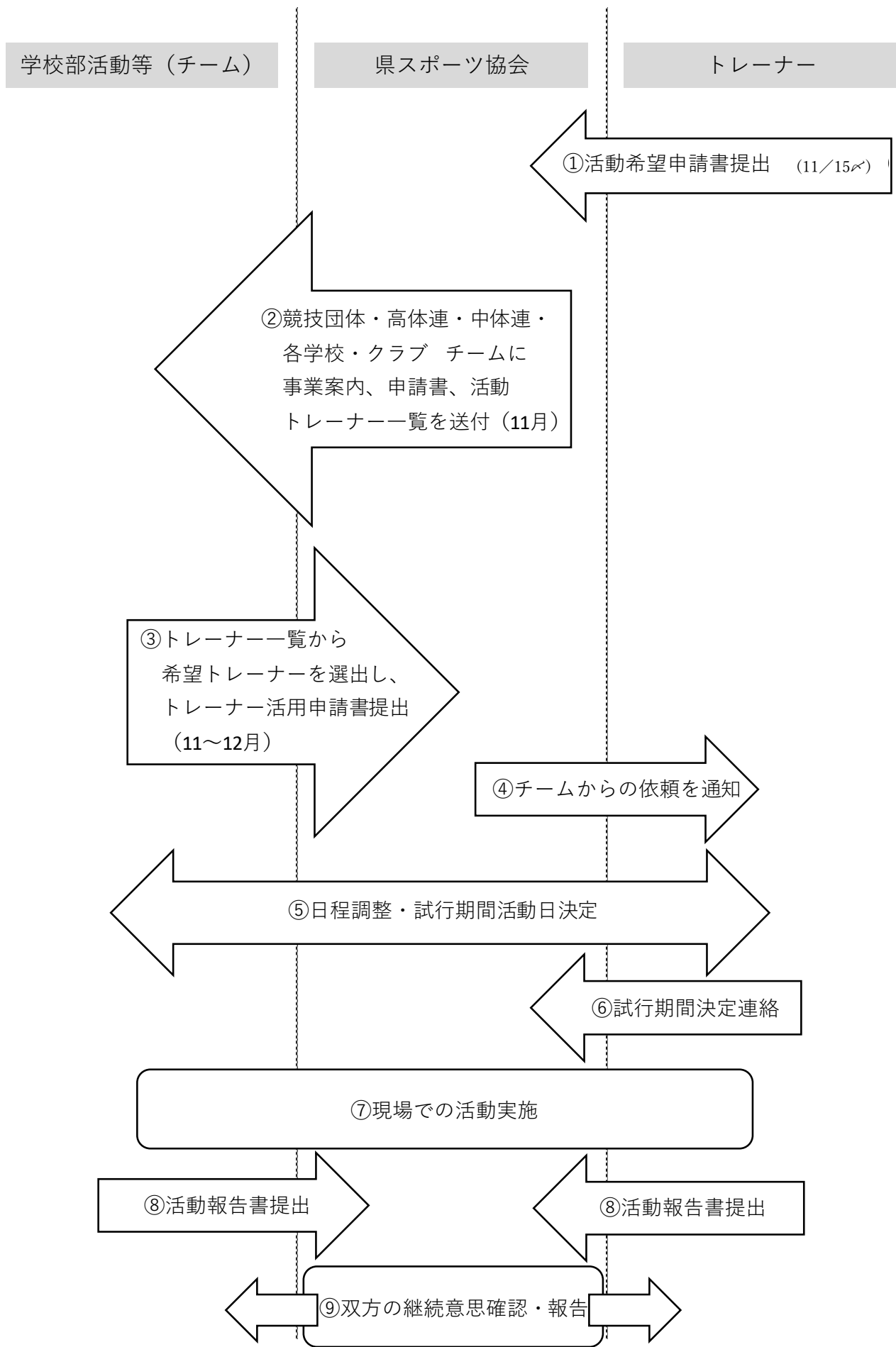
（公財）山口県スポーツ協会 やまぐちスポーツ医・科学サポートセンター

担当：杉山 菜穂子

TEL 083(933)4697 FAX 083(933)4699

E-mail : yamaguchi.ikagaku@yamaguchi-sports.or.jp

スポーツトレーナー紹介事業（日常活動トレーナー） 事業の流れ R6.後期



※申請書受付は年2回実施します。(4~6月・10~12月)